



Wohnen mit Service

am Rathaus · Wilhelmshaven / Niedersachsen

Objektbeschreibung

Das Hansa Wohnstift am Rathaus, Grenzstraße 74, 26382 Wilhelmshaven, liegt zentral und doch ruhig gelegen mitten im Zentrum der Stadt. Die Einrichtung ist auf 4 Stockwerken mit 81 Wohnungen in einem Gebäude mit Hotel-Charakter zusammengefasst. Es gibt großzügige Einzel-oder Doppelapartments. Sie sind komplett ausgestattet mit Balkon oder Terrasse, Flur, Duschbad und WC, Wohn-und Schlafräum, Singleküche und eingebautem Garderobenschrank. Über mehrere Fahrstühle gelangt man mühelos in die Wohnapartments und die diversen Gemeinschaftsräume. Das Gebäude umschließt einen sonnendurchfluteten, parkähnlich angelegten Innenbereich mit kleinem Fischteich und vielen Sitzmöglichkeiten.

Das Wohnstift am Rathaus befindet sich in unmittelbarer Nähe der Stadtverwaltung, des bunten Wochenmarktes, der Sparkasse und der Post, Ärztehaus und Apotheke, zahlreichen Einzelhandelsgeschäfte, Supermarkt und des Kurparks. Direkt vor dem Haus befindet sich eine Bushaltestelle. Die Innenstadt mit zahlreichen Geschäften, Cafés, Kino und Theater, Restaurants und der Nordseepassage ist zu Fuß sehr gut zu erreichen.

Objektdaten

Stadtteil	Wilhelmshaven- Innenstadt
Baujahr	1996
1 Zimmer ca. 39 - 51 m ²	60
2 Zimmer ca. 47 - 60 m ²	21
Wohnung zusammenschließen	<input checked="" type="checkbox"/>
Musterwohnung	<input type="checkbox"/>
Hausdame	<input type="checkbox"/>
Ambulante Pflege angeschlossen	<input type="checkbox"/>
Stationäre Pflege angeschlossen	<input type="checkbox"/>
Kurzzeit-/Urlaubs-/Verhinderungspflege	<input type="checkbox"/>
Tierhaltung erlaubt	<input checked="" type="checkbox"/>



Ausstattung

Küchenzeile	✓	Raum/Unterstand für Elektromobile	✓
Einbauschränk	✓	Multimediaanschluss (Kabelanschluss)	✓
Bodengleiche Dusche	✓	Internet/WLAN	✗
Barrierefreies WC	✓	Barrierearm	✓
Handläufe	✓	Barrierefrei	✓
Duschklapsitze	✓	Barrierefreie Türen	✗
Wannenbad	✗	Lademöglichkeit Senioren-Elektromobil	✓
Aufzug	✓	Umzugshilfe	✓
Terrasse/Balkon/Loggia	✓	Waschmaschinenraum	✓
Abstellraum	✓	Parkplatz für Bewohner	✓
Keller	✗		



Ambulante Pflege
angeschlossen



Garten, Außenterrasse



Cafeteria



Speiseräume



Friseursalon



Therapieräume



Fußpflege



Gesellschaftsräume



Basispakete

- ★ Notrufknopf

- ★ Vermittlung von Dienstleistungs-/Handwerkeraufträgen

- ★ Antragsannahme für interne Haustechnik

- ★ Organisation, Vorbereitung und Planung von hausinternen Veranstaltungen

- ★ unentgeltliche Nutzung der Gemeinschaftseinrichtungen im Hause

- ★ Kleinreparaturen durch unseren Haustechniker

- ★ Informationsangebote zur Beratung in Bezug auf altersbedingte Beschwerden durch Fachpersonal und in Zusammenarbeit mit Ärzten, Apotheken und ambulanten Pflegediensten

- ★ bei Erkrankungen Vermittlung ärztlicher Hilfen und auf Wunsch Benachrichtigung von Angehörigen

- ★ bevorzugte Aufnahme in einem stationären Pflegebereich

Im ZUSATZ-Paket können folgende Wahlleistungen kostenpflichtig gebucht werden:

- ★ Verpflegungspakete (mögl. Lieferung in die Wohnung)

- ★ Reinigungsservice der Wohnung

- ★ Fensterputzservice

- ★ Waschen der Wäsche

- ★ Einkaufsdienst

- ★ Boten- und Behördengänge

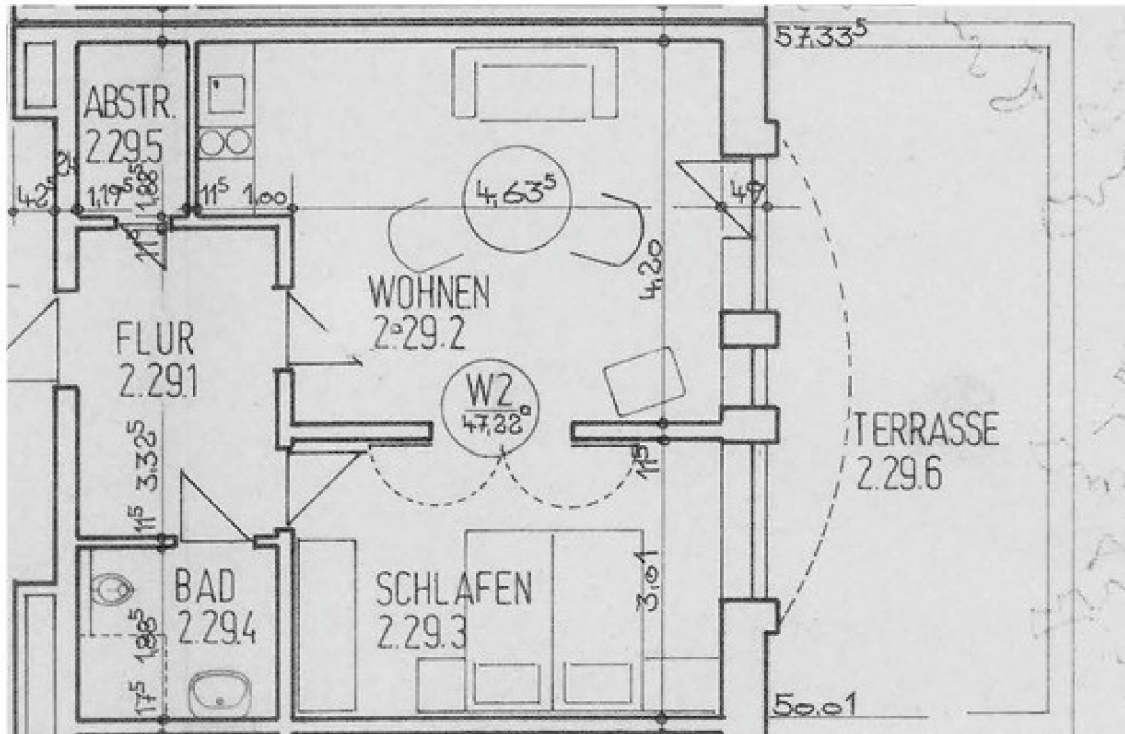
- ★ Fahr- und Begleitdienst

- ★ Hausnotruf

Regelmäßige Veranstaltungen

- ★ Gedächtnistraining
- ★ Gesprächsrunden
- ★ Bingo-/Spielerunden
- ★ Kreatives Gestalten
- ★ Gymnastik
- ★ Nachmittagskaffee
- ★ u.v.m.









Ihre Ansprechpartner



HANSA Wohnstift am Rathaus

Hausleitung Tanja Hoppe
Grenzstraße 74
26382 Wilhelmshaven
Telefon 04421 924-5
E-Mail t.hoppe@hansa-gruppe.info



HANSA Ambulanter Pflegedienst Wilhelmshaven

Pflegedienstleitung Sven Hannemann
Grenzstraße 74
26382 Wilhelmshaven
Telefon 04421 924-172
E-Mail s.hannemann@hansa-gruppe.info



Mehr Informationen unter

www.hansa-gruppe.info/wohnen